

# 岡山市の取り組みについて (アウトリーチを中心に)



2021年12月10日

岡山市こころの健康センター

奥平 菜穂子

# 本日の内容

1. 岡山市ひきこもり支援センターの概要
2. 相談対応件数とコロナによる影響
3. 訪問で心がけていること
4. 実際の訪問ケース
5. 今後の課題

# 1. 岡山市ひきこもり支援センターの概要

# 岡山市ひきこもり地域支援センター

## 平成22年7月 岡山市こころの健康センター内に開設

(専用電話受付：祝日・年末年始を除く水・金)

\*平成28年7月より月～金に変更

### <職員体制>

正規職員 3名 (保健師・心理士)

\*こころの健康センター他事業兼務

支援コーディネーター

3名 (心理士・精神保健福祉士)

\*専任職員\*一人産休中

### <対象者>

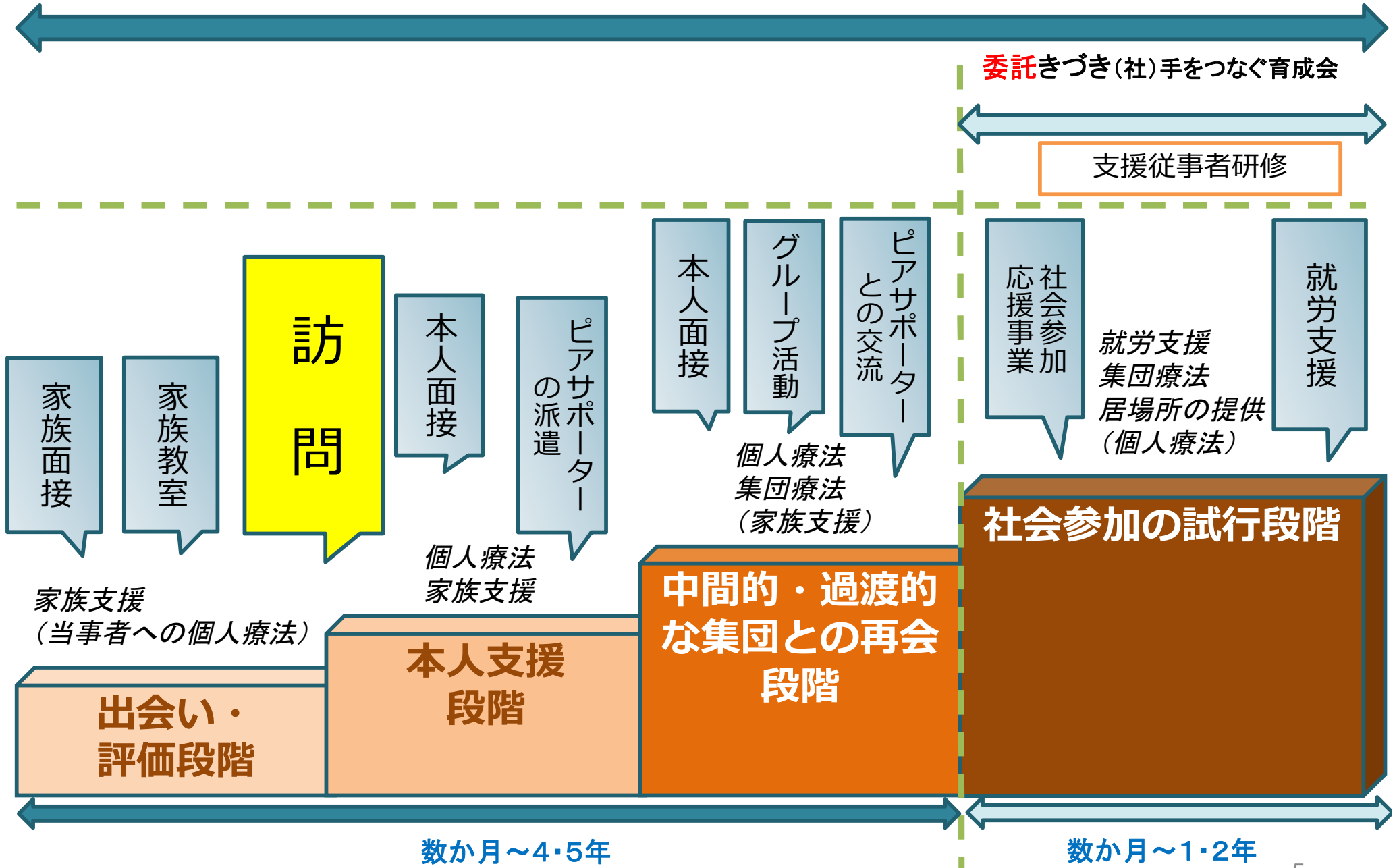
岡山市内在住の本人、家族

ひきこもり状態の方

(精神疾患が強く疑われる場合はこころの健康センターで対応)

# 岡山市ひきこもり地域支援センター事業の支援概要

**直営** (こころの健康センター内)

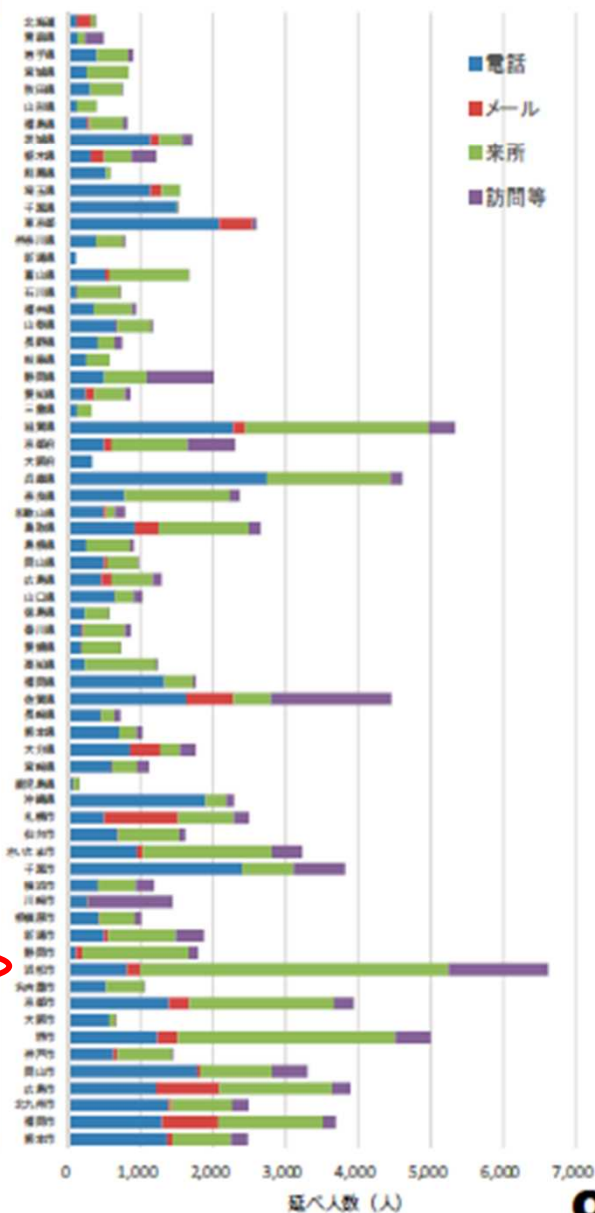


## ひきこもり地域支援センター 自治体別相談件数（令和元年度）

	電話	メール	来所	訪問等	合計
北海道	127	189	65	15	396
青森県	140	0	96	258	494
岩手県	403	0	437	62	902
宮城県	269	0	572	0	841
秋田県	315	0	431	7	753
山形県	132	0	268	0	400
福島県	277	28	463	52	820
茨城県	1,144	121	316	131	1,712
栃木県	318	187	369	347	1,221
群馬県	528	0	53	3	584
埼玉県	1,144	153	252	0	1,549
千葉県	1,500	0	18	5	1,523
東京都	2,092	456	0	49	2,597
神奈川県	397	0	369	22	788
新潟県	111	0	0	0	111
富山県	519	57	1,089	4	1,669
石川県	130	1	597	4	732
福井県	358	0	532	55	945
山梨県	669	17	466	23	1,175
長野県	415	0	231	100	746
岐阜県	254	0	321	0	575
静岡県	507	0	588	919	2,014
愛知県	246	119	427	65	857
三重県	123	0	201	0	324
滋賀県	2,284	165	2,526	357	5,332
京都府	502	107	1,043	651	2,303
大阪府	333	0	0	0	333
兵庫県	2,740	0	1,707	158	4,605
奈良県	780	0	1,455	131	2,366
和歌山県	492	47	113	141	793
鳥取県	923	330	1,242	160	2,655
島根県	258	0	604	45	907
岡山県	505	38	422	8	973
広島県	460	146	569	122	1,297
山口県	654	3	252	122	1,031

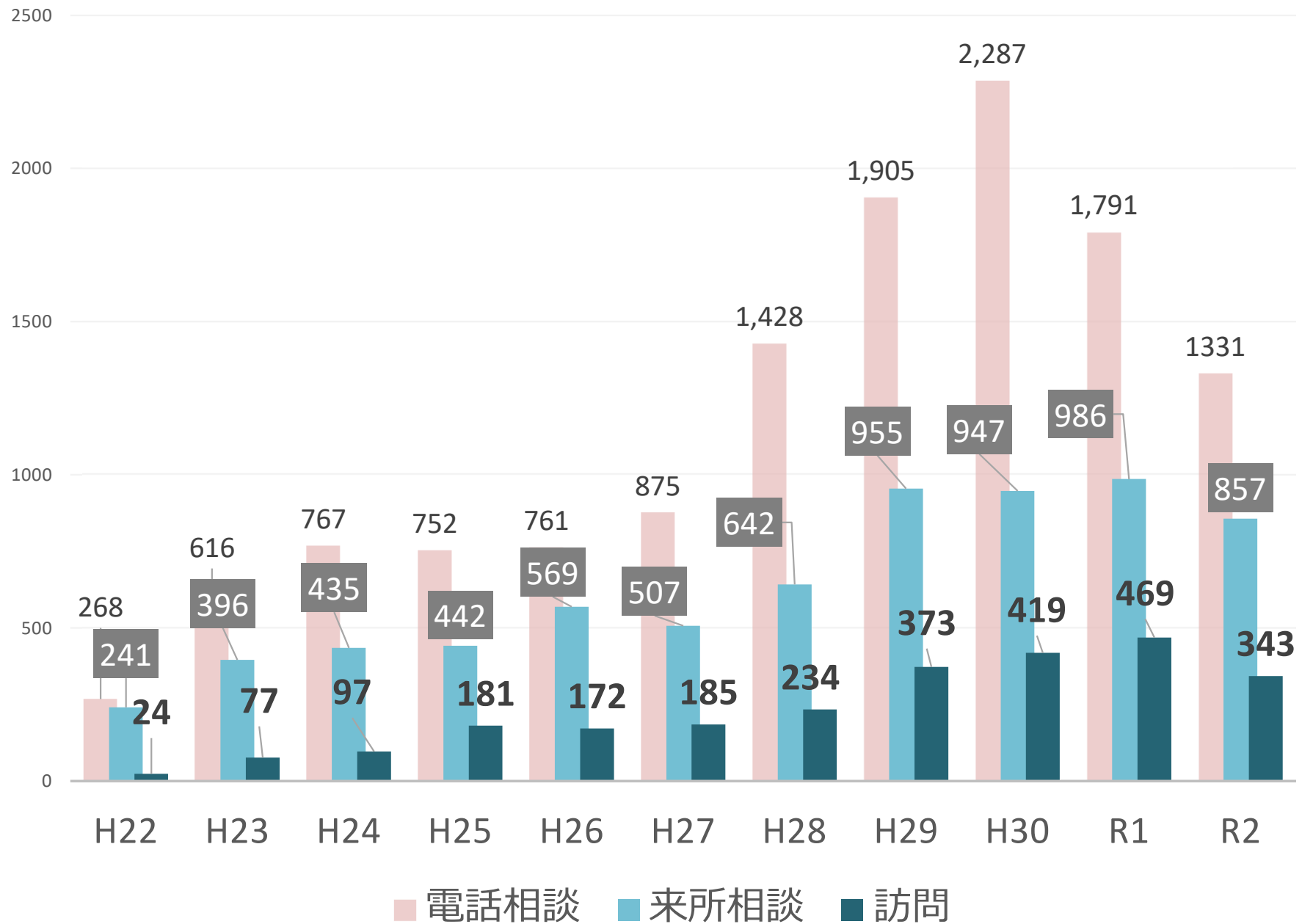
	電話	メール	来所	訪問等	合計
徳島県	239	0	335	3	577
香川県	194	23	571	79	867
愛媛県	189	2	539	4	734
高知県	240	0	975	21	1,236
福岡県	1,329	0	400	31	1,760
佐賀県	1,640	646	515	1,653	4,454
長崎県	455	8	188	78	729
熊本県	708	0	241	80	1,029
大分県	862	413	277	211	1,763
宮崎県	604	10	346	155	1,115
鹿児島県	72	11	76	5	164
沖縄県	1,902	0	282	103	2,287

	電話	メール	来所	訪問等	合計
札幌市	507	1,016	768	203	2,494
仙台市	684	14	839	78	1,615
さいたま市	956	83	1,775	412	3,226
千葉市	2,404	0	702	713	3,819
横浜市	419	0	525	245	1,189
川崎市	269	6	3	1,164	1,442
相模原市	428	8	489	88	1,013
新潟市	499	59	936	380	1,874
静岡市	114	87	1,469	122	1,792
浜松市	818	180	4,244	1,372	6,614
名古屋市	525	0	525	13	1,063
京都市	1,401	275	1,996	271	3,943
大阪市	572	0	89	7	668
堺市	1,236	278	2,999	483	4,996
神戸市	629	56	750	15	1,450
岡山市	1,791	36	986	489	3,302
広島市	1,218	872	1,556	248	3,894
北九州市	1,390	41	831	223	2,485
福岡市	1,304	773	1,435	182	3,694
熊本市	1,370	73	806	232	2,481
合計	49,017	7,134	46,562	13,379	116,092



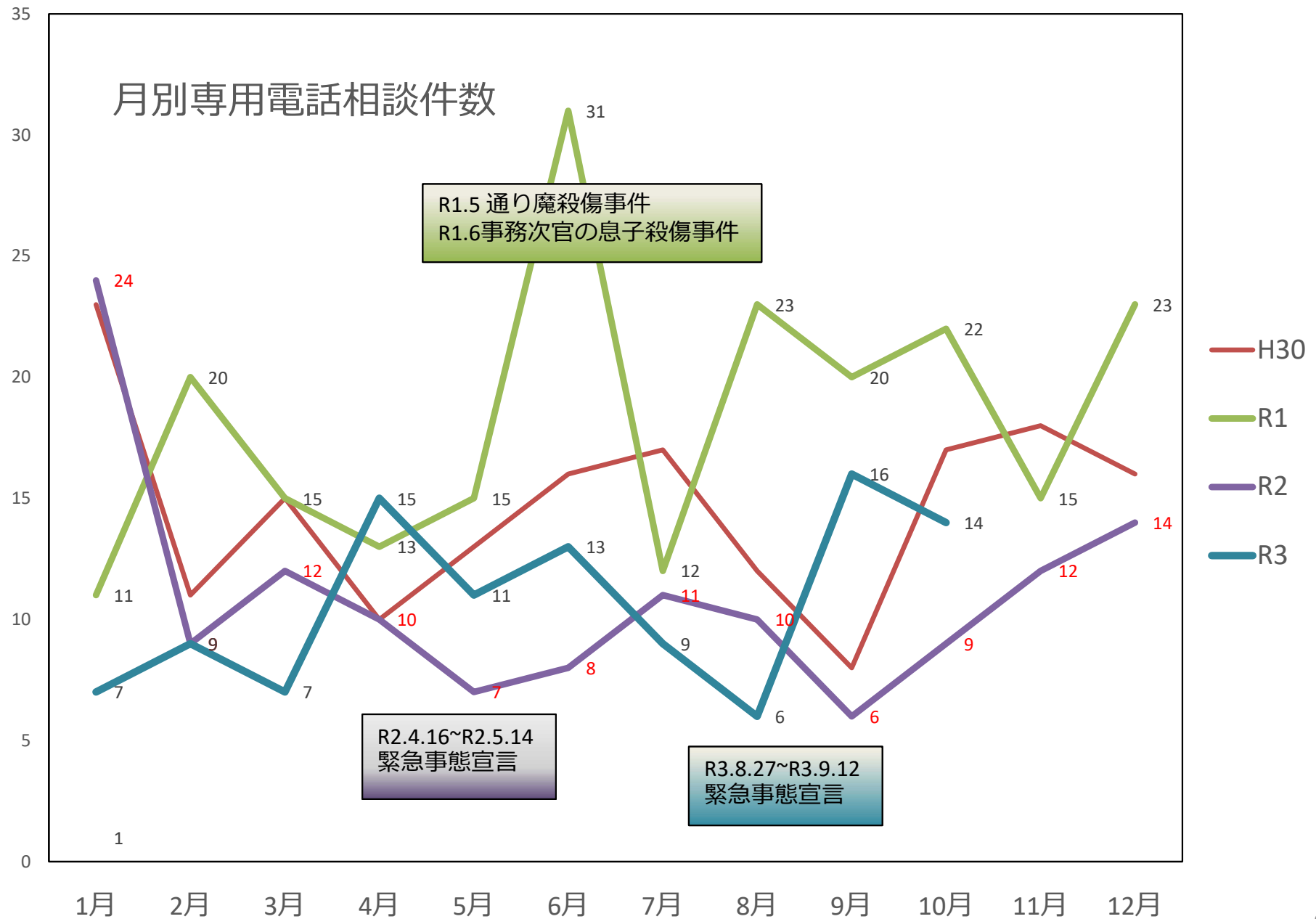
## 2. 相談対応件数とコロナによる影響

# ひきこもり相談対応件数

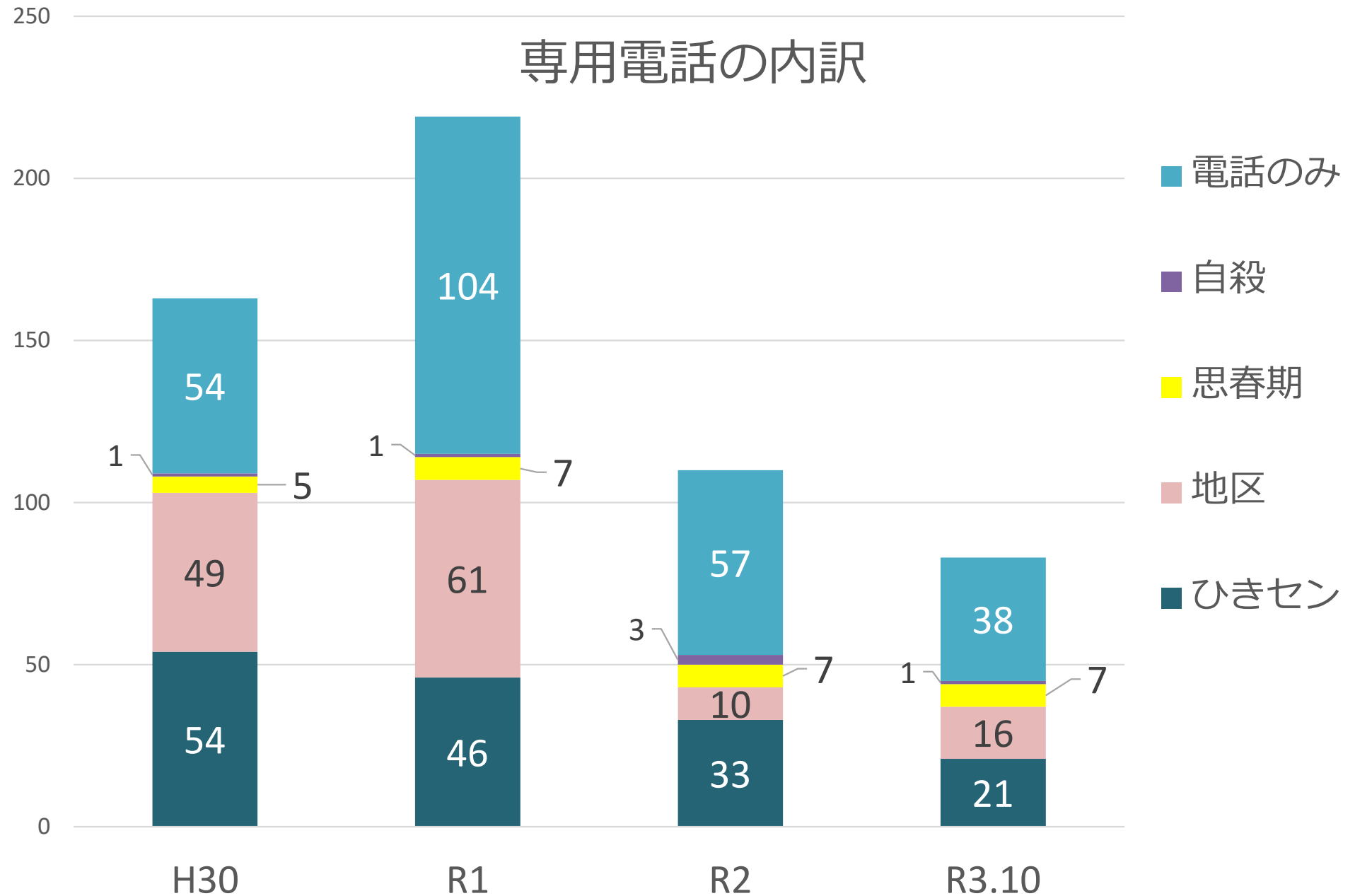




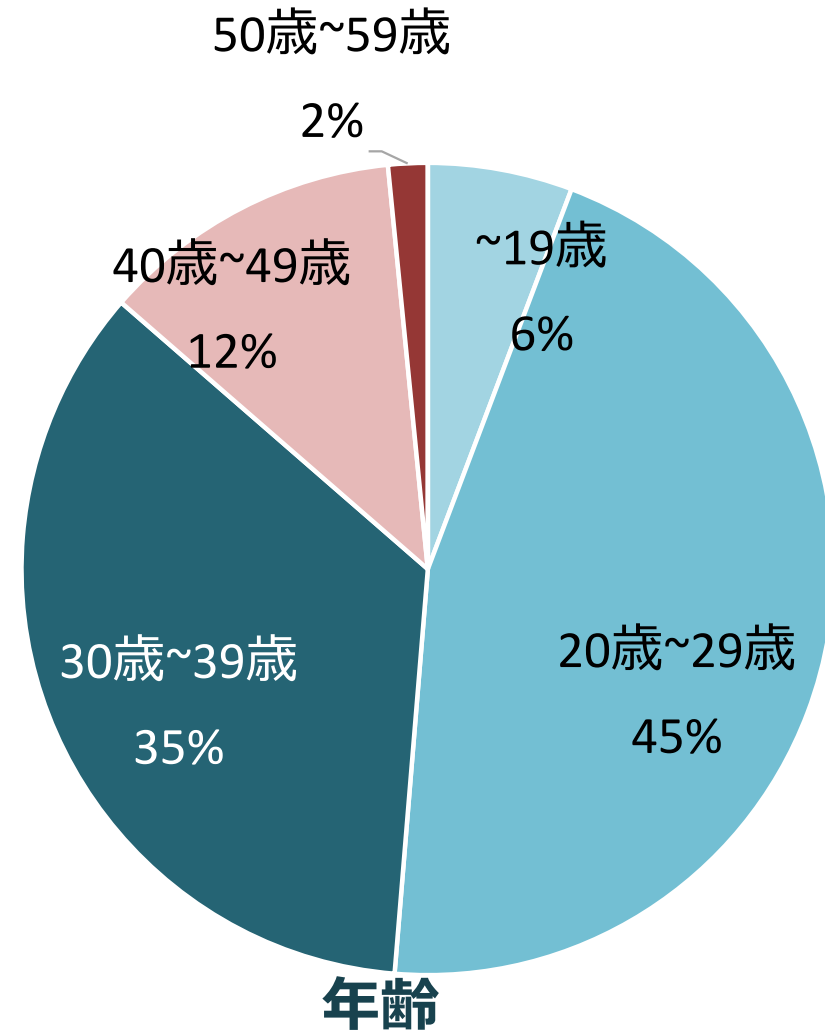
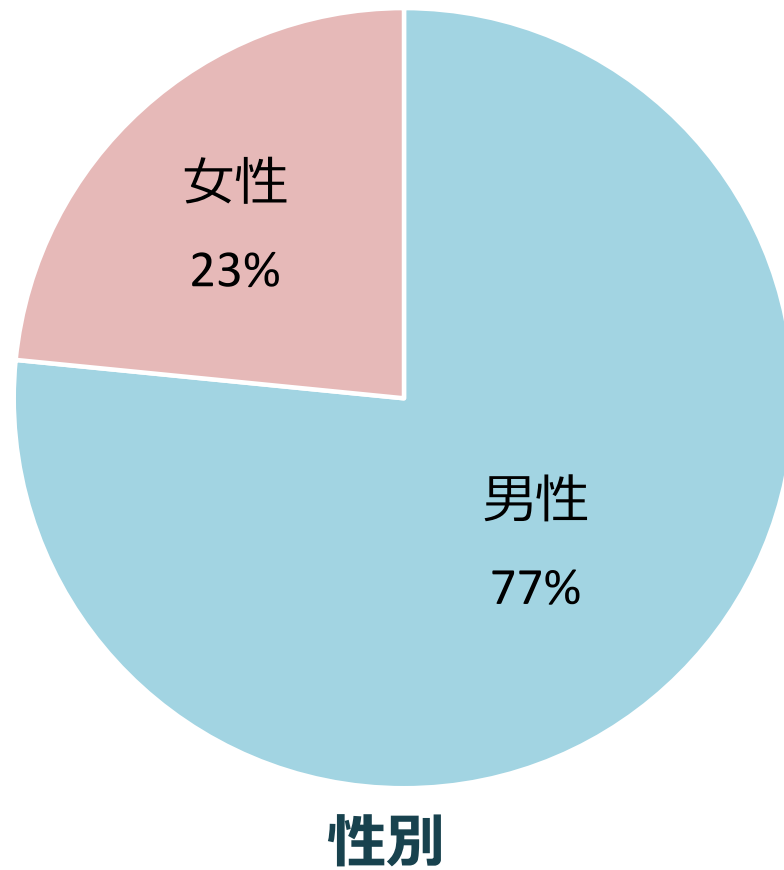
# コロナの感染拡大の影響について (1)



# コロナの感染拡大の影響について (2)

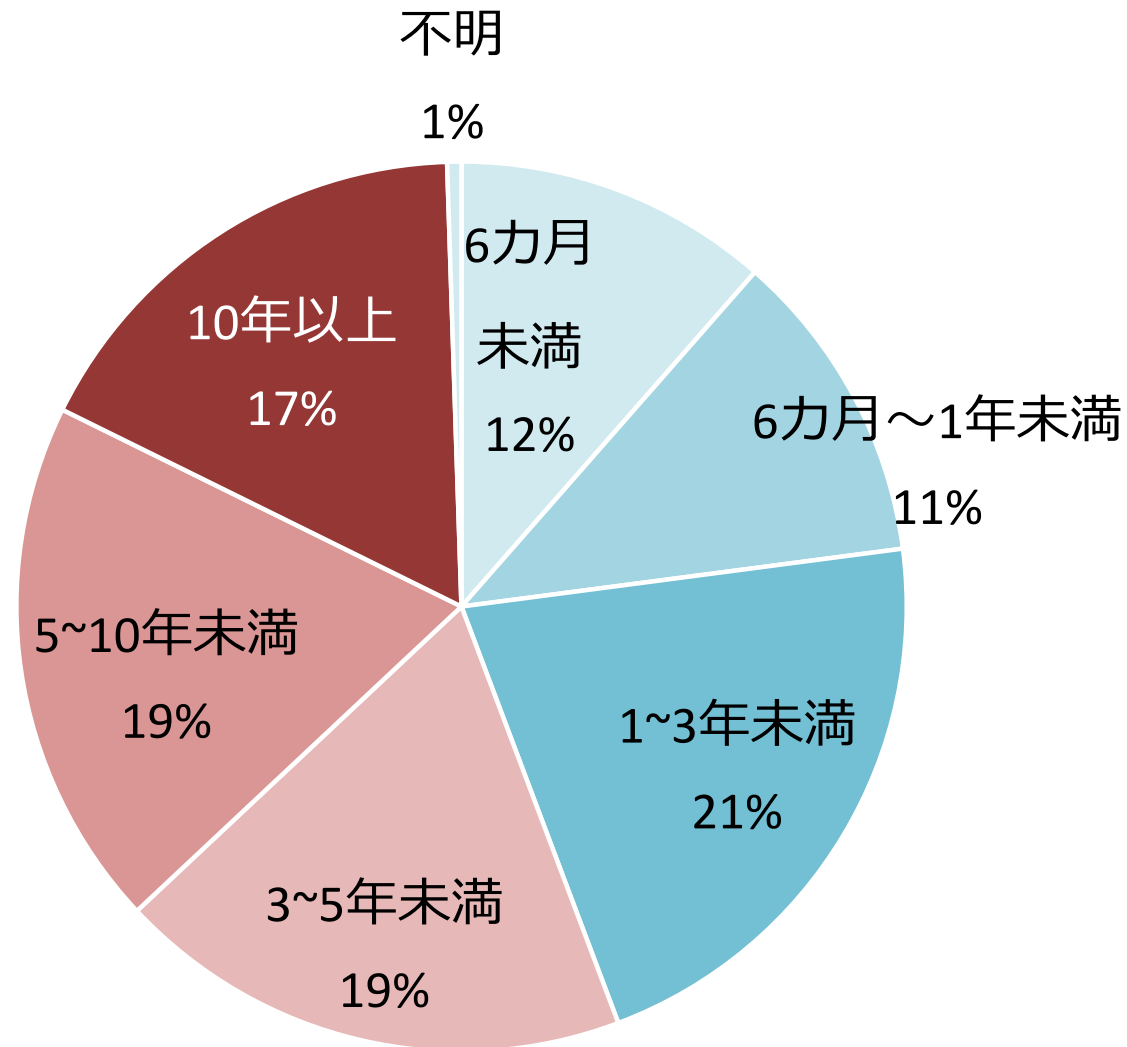


# 対象者性別・年齢分類



令和2年度（総数192件）

# 初回相談時における対象者のひきこもり期間



令和2年度（総数192件）

# 岡山市ひきセンの基本姿勢

あくまで本人の意向や思いを尊重する

とにかく本人と会う方法を考える

- ・まずは本人の来所を提案する
- ・来れない人の場合は会いに行く

### 3. 訪問で心がけていること

# 訪問するのはどんな時

- 1) 親子関係がある程度安定している
- 2) 家族が当事者にセンターに来所している事実を事前に伝えられる
- 3) 訪問後にあきらかに精神不調をきたす、又は家族への暴力に発展する可能性は低い場合
- 4) 例外的に、家族面接の継続では本人の状態も把握できず変化も期待できないと思った場合

「とりあえず行ってみよう」

## 不安が強い本人を脅かさない事

- ・ 事前に相談に行っている事を伝えてもらう  
（その上で訪問を提案する）
- ・ 「家に来るな」と本人が言う時は訪問を控える（無言又は「会わないよ」の時はとりあえず行く）
- ・ 自室から出てこない場合は、無理に本人の部屋までは行かない/自室ドア前までは行く
- ・ 存在は感じてもらいたいため、訪問は続ける  
状況に応じてドア越しに声をかける場合もある
- ・ 自宅での家族面接する/しない



# 訪問（対面）でのやりとり

- ひきこもりという単語はあまり使わない
- 緊張を和らげるために、本人の興味のあることについて話題にし、情報収集は少しずつ
- 全く反応がない相手に対しては、ほぼ独り言のように呟く（天気の話、全く外出しない人には近所の様子等）
- 言葉以外の本人の変化に注意を向ける
- 何か提案する時はさりげなくが多い
- 訪問者自身が無理をしない

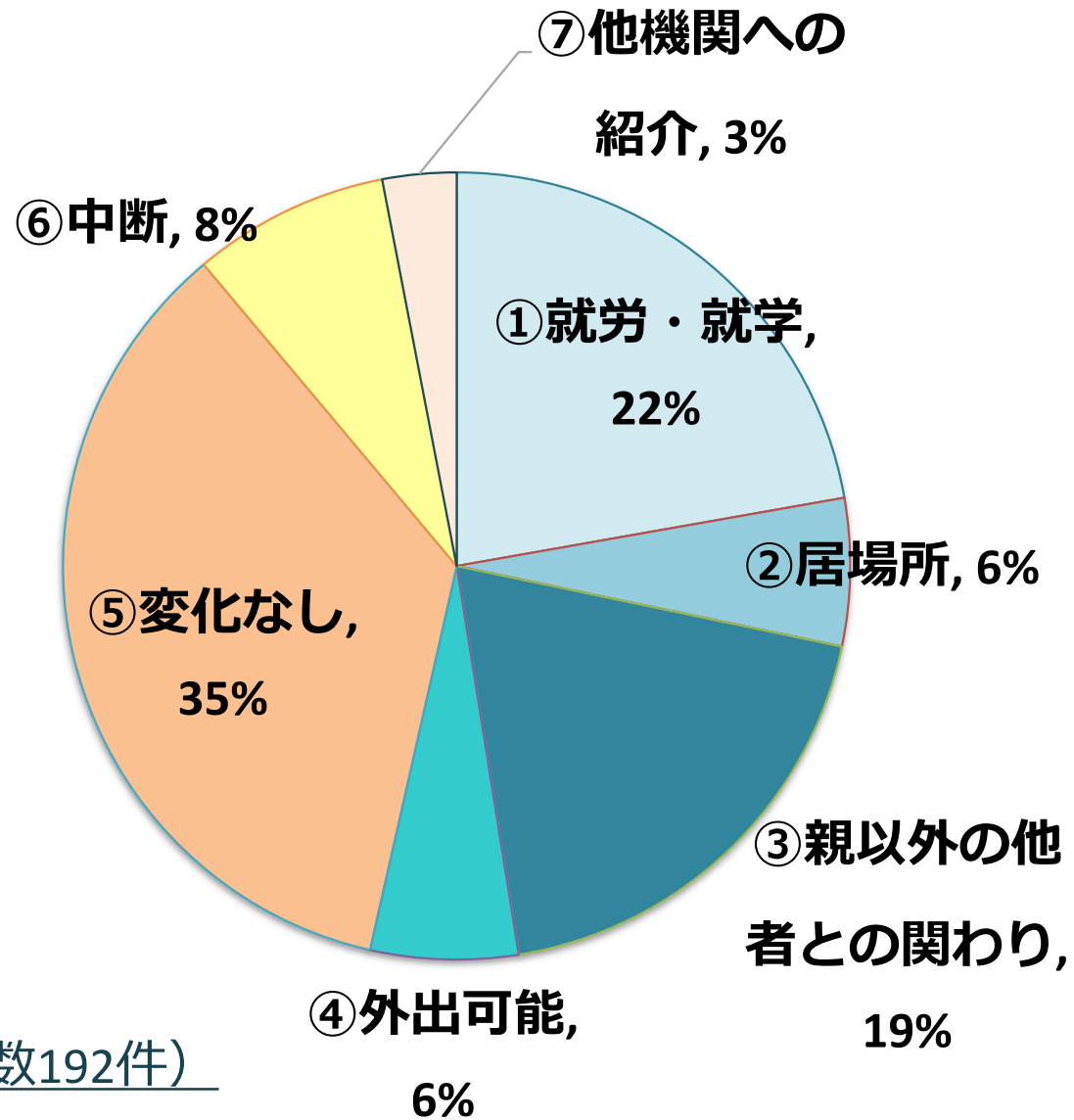
## 継続的な家族支援の重要性

- ・ 訪問支援では、家族の理解と協力は非常に重要。家族の行動が支援の妨げとなる時も
- ・ 家族自身が変化することへの不安がある、支え続ける事に疲弊している場合も多い為、家族をサポートし、支援者と家族が信頼関係を築くことも重要

## 4. 実際の訪問ケース

## 5. 今後の課題

# 転帰

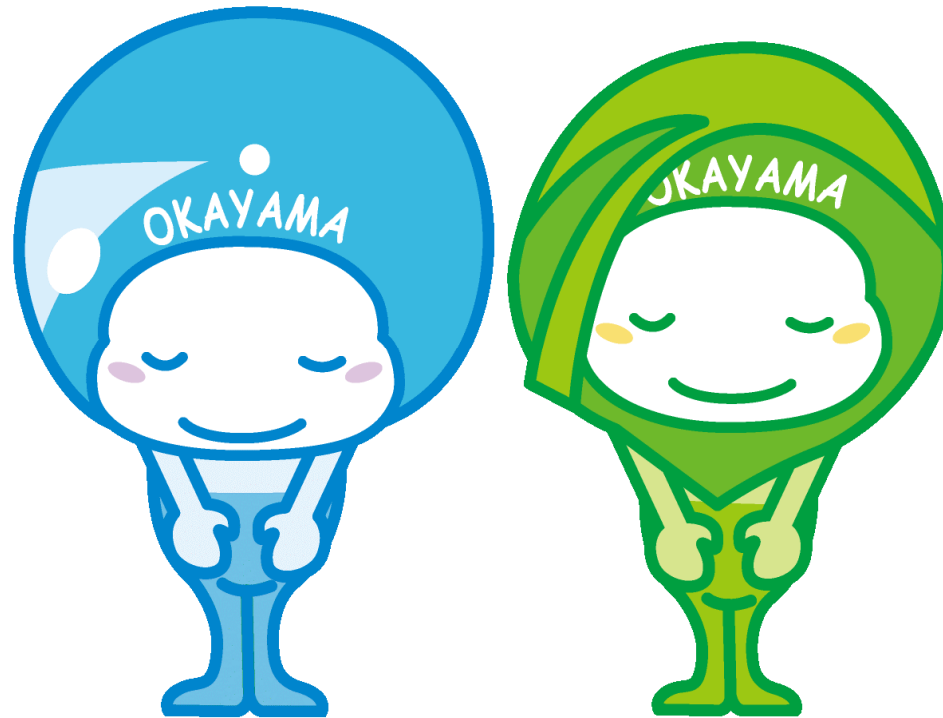


令和2年度 (総数192件)

# 今後の課題

- ・ 家族支援を継続するうえで、当事者の変化が乏しい事や相談の長期化により、親自身の相談意欲の維持が難しい
- ・ 就労を希望するが、行動が伴わない当事者への支援
- ・ 新規相談は増え、継続相談は長期化する中で支援者側のマンパワー不足
- ・ 高齢の対象者支援の難しさ

ご清聴ありがとうございました



岡山市こころの健康センター  
086-803-1273